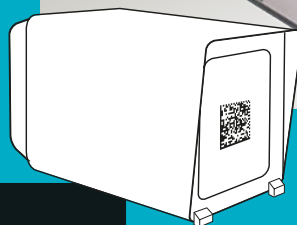


—  
ECO-DEX

# MC 1000évo

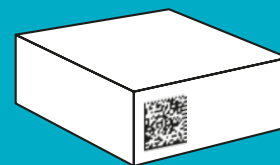
FORMES ORALES SÈCHES : PRÉPARATION DES DOSES ADMINISTRABLES

PDA

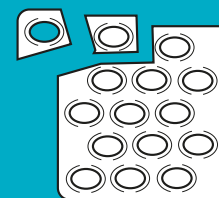




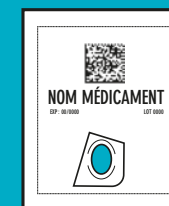
PDA



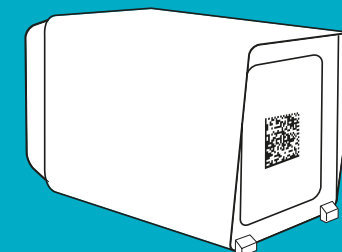
lecture datamatrix packaging



coupe des blisters



sachet unitaire



stockage sachets en boîtes pass

# GAMME MC 1000évo

Module de coupe préparation des doses administrables : formes orales sèches



HÔPITAL/CLINIQUE



PHARMACIE

**Le module de coupe MC 1000évo, est pensé pour les structures médicales qui veulent effectuer une première approche automatisée de la DIN.** Il est particulièrement adapté pour s'intégrer dans une organisation manuelle de la cueillette.

Il permet, à partir de tous types de blisters, de créer une dose unitaire, surconditionnée, tracée et directement rangée en boîte Pass.

Ce module évolutif est conçu pour pouvoir se raccorder à une unité de cueillette automatisée.

OPTIONS

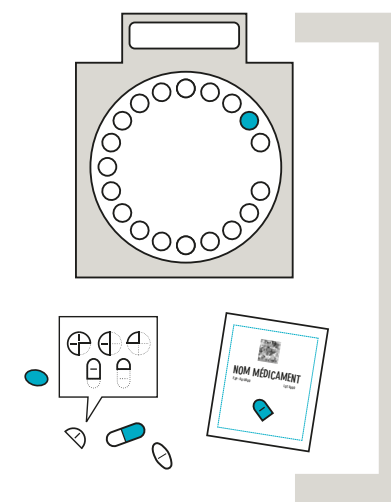


## MODULE [+] INTÉGRÉ AU MC 1000ÉVO

Ce module permet d'élargir la démarche de sécurisation du circuit des médicaments aux produits « exotiques », il alimente les ASSIST.

## BARILLET DE PRÉPARATION

Barillet de préparation pour conditionnement unitaire des comprimés vrac, entiers ou fractionnés.



## La solution ECO-DEX s'installe en parallèle de l'informatique existante.

Le logiciel MÉDIAN,  
installé dans les  
automates, gère  
l'interface avec  
les logiciels  
de prescriptions :  
COPILOTE, PSI,  
OSIRIS, PHARMA,  
HOPITAL MANAGER,  
GENOIS, CORA,  
CROSSWAY,  
CALYSTENE,  
DISPORAO ORBIS,  
DXCARE, CORTEXTE,  
CRISTAL-LINK,  
MILLENNIUM, CPAGE,  
CARIATIDE,  
HEXAGONE,  
ACTIPIDOS, QCARE,  
PHEDRA, SAP, SAGE,  
MAGH2.

  
**MÉDIAN**



MC 1000évo

FONCTION

COUPE

### SURCONDITIONNEMENT UNITAIRE

SACHETS

800/heure\* (400 à 1 200\*/module)

### CAPACITÉ DE STOCKAGES DES DOSES UNITAIRES (DU)

DOSES UNITAIRES

3 500 à 4 000

### DIMENSIONS DE L'AUTOMATE

Côtes extérieures : Longueur 1 900 x largeur 1 800 x Hauteur 2 500

### TRANSMISSION

Connexion au réseau informatique existant ou commande sous MÉDIAN

### SÉCURITÉ

Gestion des autorisations d'accès > procédure d'accès personnalisable

\* Cadences moyennes suivant livret thérapeutique

  
**ECO-DEX**  




Rue de l'Avenir  
72 650 La Milesse  
Tél. 02 43 14 53 66  
contact@eco-dex.fr

[www.eco-dex.fr](http://www.eco-dex.fr)